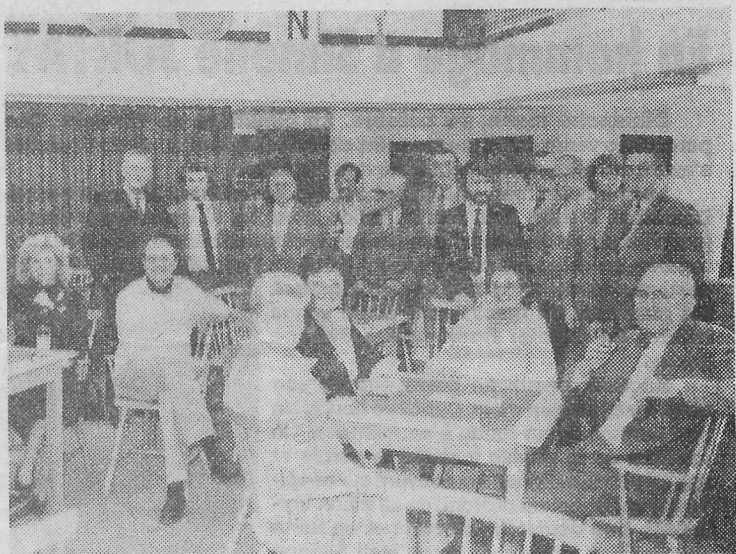


UN ATOUT DE PLUS POUR LES BRIDGEURS CAROLOS !



Le cercle de bridge de Charleroi vient de s'installer au n° 97 A, de l'avenue Méurée à Marcinelle (au lieu-dit La Tourelle).

Il a été contraint d'abandonner ses anciens locaux devenus trop exigus en raison du succès de ses activités.

Le nouveau local, avec ses dépendances, offre tout le confort et dispose de tous les atouts permettant le bon déroulement des tournois.

Une disposition moderne, feutrée, propice à la concentration et à la relaxation attend les quelque septante membres du club.

Le comité avec MM. Lambeaux, Vilain, Duhaut, Dandoy et Van Escote accueillera les amateurs de bridge dans les meilleures conditions.

La ville et le club peuvent donc être fiers des installations qui sont vraiment à leurs dimensions. Installations qui furent inaugurées en présence de MM. J.C. Van Cauwenberghe, bourgmestre de Charleroi et T. Toussaint, le bourgmestre de Châtelet.

Les responsables du club ont profité de l'occasion qui leur était offerte pour inviter tous les amateurs de bridge à se joindre à eux.

Un des attraits essentiels du bridge vient aussi du fait que l'on a imaginé des manières d'y jouer qui réduisent, voire éliminent l'importance du facteur chance.

Voici encore quelques renseignements utiles : le club est ouvert tous les jours de 14 h. 30 à 18 h. en parties libres. Les lundi et vendredi de 19 h. 30 à 23 heures ; parties libres. Les mardis à 19 h. 30 et dimanches à 14 h. 45 : tournois par paires (durée : environ 4 heures) les samedis à 14 h. 30 : championnats officiels par carrés.

Adresse : 97 A, av. Meurée 6001 Marcinelle. ☎ 071/43.76.26.

NOUVELLE GAZETTE

13 novembre 1984